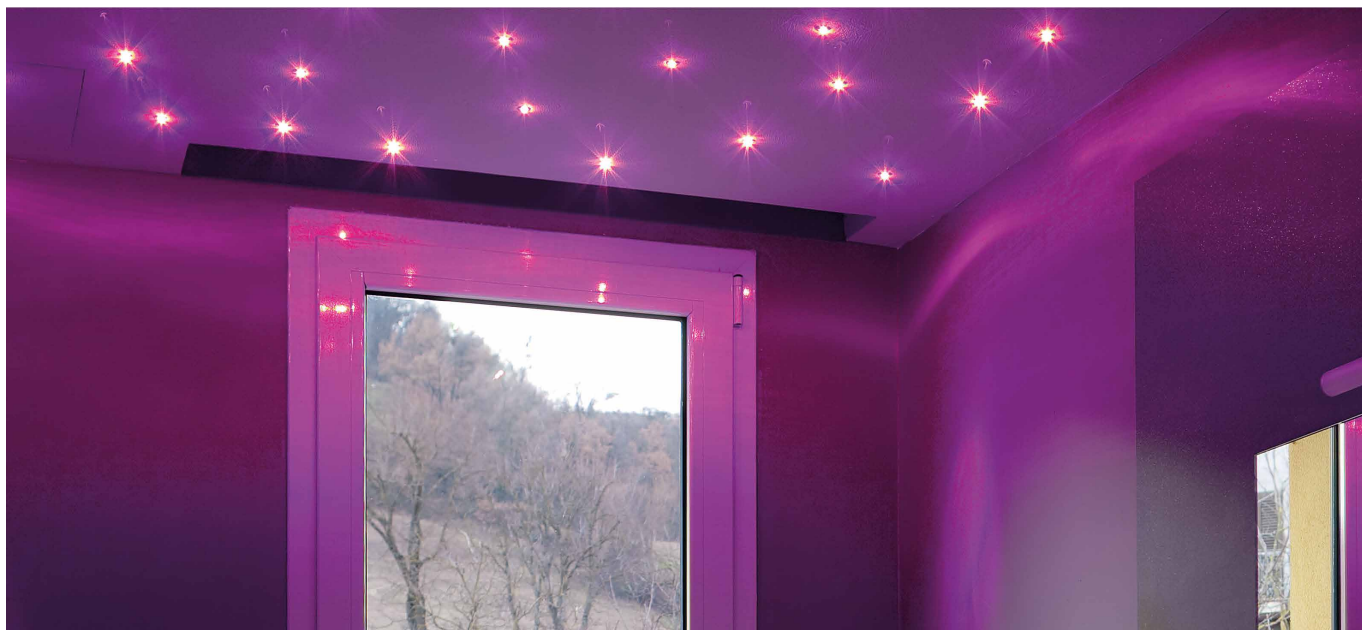


HALLEY RGB

L31.



Incasso in alluminio tornito per illuminazione RGB d'accento, decorazione e cortesia. Indicato anche per "cielo stellato". Installabile in ambienti interni ed esterni parzialmente protetti, montaggio con molla.

LED da 5mm ad alta luminosità

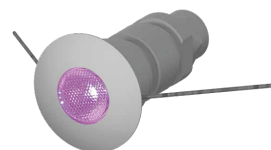
Potenza: 0,3W

Alimentazione con centraline in tensione costante 12Vdc solo con box CNL/RGB

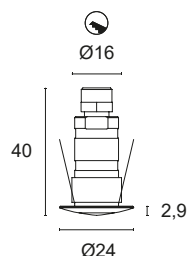
Collegamento obbligatorio con box CNL/RGB, cavo cm 150

Accessori obbligatori per collegamento pag. 247

Accessori per gestione RGB pag. 249



 **PRODOTTO IN ITALIA**



CODICI BASE

L31.

FINITURE

- 1 Bianco
- 2 Nero opaco
- 6 Cromo
- 7 Alluminio satinato

VETRO

- T Trasparente

COLORE LED

 **RGB**

Esempio di codifica:

HALLEY RGB + Bianco + Vetro trasparente + RGB = Codice: L31.1TRGB